



Ordini OR

Tipo di stampa

Permette di selezionare fra diversi criteri di stampa per Numero/data, Cliente/fornitore, Agente, Articolo

Ordine

Gruppo di selezione che permette di distinguere i tipi di ordine da stampare

Codice Num.

Selezione degli ordini per codice numerazione dei documenti

Anno

Anno dell'esercizio

Tipo numerazione

Può essere provvisoria o definitiva

Selezione su
Seleziona gli ordini in base al Numero di documento o alla Data del documento

Dal
Numero documento o data iniziale

Al
Numero documento o data iniziale

Cliente
Gruppo di selezione attivo solo se è stato in precedenza selezionato il criterio di stampa Clienti/Fornitori.
Permette di filtrare per tipo e codici del cliente/fornitore

Tipo C/F
Tipo Cliente/Fornitore

Dal
Dal codice cliente/fornitore

Al
Al codice cliente/fornitore

Data consegna
Filtro per data di consegna degli ordini

Dettaglio righe
Include il dettaglio delle righe degli ordini nella stampa

Tipo ordini
Elenco a discesa che permette di stampare tutti gli ordini, solo gli evasi, gli aperti

Tipo righe ordini
Elenco a discesa che permette di stampare tutte le righe degli ordini, solo le righe evase, le righe aperte

Ordina per cliente
Ordina la stampa per cliente se è stato selezionato il criterio di stampa per agente

Dettaglio per documento
Viene impostato automaticamente quando viene impostato il dettaglio righe

Livello dettaglio

Permette di specificare il livello di dettaglio qualora siano gestiti i livelli di giacenza

Stampa righe evase con residuo

Attivo solo se viene selezionato il dettaglio righe e il tipo righe ordini è impostato ad evase.
Permette di includere le righe settate evase anche se non evase completamente.

Periodo raggruppamento

Permette di specificare il periodo di raggruppamento degli ordini nella stampa

Articolo

Gruppo di selezione sugli articoli attivo quando è stato selezionato Dettaglio righe
Permette di impostare un filtro per gli ordini da stampare in base ad un intervallo di articoli.

Dettaglia magazzini

Permette di stampare gli ordini dettagliati per magazzini

Dettaglia depositi

Permette di stampare gli ordini dettagliati per depositi

Visualizza colonne valori

Visualizza colonne valori nella stampa

Visualizza colonna residuo

Visualizza colonna residuo nella stampa

Visualizza colonna prezzo

Visualizza colonna prezzo nella stampa degli ordini

Visualizza colonna giacenza

Visualizza colonna giacenza nella stampa degli ordini

File Modifica ?

Stampa Imposta Info Help Fine

Stampa ordini **Avanzate**

Livelli di giacenza

1. _____

2. _____

3. _____

4. _____

Includi le righe spese Includi le righe sconti

Includi le righe prestazioni Includi le righe omaggio

Includi le righe descrizione

Magazzino Deposito

Dal Dal

Al Al

HELP ON LINE Stampa ordini

Stampa ordini

Livelli di giacenza

Gruppo di selezione attivo solo se sono abilitati i livelli di giacenza per il magazzino

Includi le righe spese

Oltre le righe di ordine di merci possono essere incluse le righe spese

Includi le righe sconti

Oltre le righe di ordine di merci possono essere incluse le righe sconti

Includi le righe prestazioni

Oltre le righe di ordine di merci possono essere incluse le righe prestazioni

Includi le righe omaggio

Oltre le righe di ordine di merci possono essere incluse le righe omaggio

Includi le righe descrizioni

Oltre le righe di ordine di merci possono essere incluse le righe descrizioni

Magazzino

Gruppo che permette di selezionare gli ordini che movimentano i magazzini specificati nei campi Dal - Al

Deposito

Gruppo che permette di selezionare gli ordini che movimentano i depositi specificati nei campi Dal - Al

File Modifica ?

Stampa Imposta Info Help Fine

Disponibilita' articoli Livelli giacenza

Ordine

Anno

Tipo numerazione

Data iniziale

Data osservazione

Livello dettaglio

Dettaglia magazzini

Dettaglia depositi

Numero periodi

Tipo righe ordine

Articolo

Dal

Al

Giacenza effettiva

Valorizza componenti

Magazzino

Dal

Al

Deposito

Dal

Al

HELP ON LINE Stampa disponibilita' articoli

Stampa disponibilita' articoli

Ordine

Gruppo che permette di selezionare gli ordini da stampare e la disponibilità degli articoli

Anno

Anno dell'esercizio

Tipo numerazione

Può essere provvisoria o definitiva

Data iniziale

Data iniziale della stampa ordini

Data osservazione

Data a cui viene calcolata la disponibilità

Livello dettaglio

Se attivata la gestione dei livelli di giacenza è possibile specificare un livello di dettaglio per la stampa della della disponibilità

Dettaglia magazzini

Permette di stampare gli ordini e la disponibilità dettagliati per magazzini

Dettaglia depositi

Permette di stampare gli ordini e la disponibilità dettagliati per depositi

Numero periodi

Permette di specificare in quanti periodi suddividere l'intervallo che intercorre dalla data di sistema alla data di osservazione

Tipo righe ordini

Evase o Non evase

Articolo

Filtra Dall'articolo All'articolo per la stampa della disponibilità

Giacenza effettiva

Stampa la giacenza effettiva degli articoli

Valorizza componenti

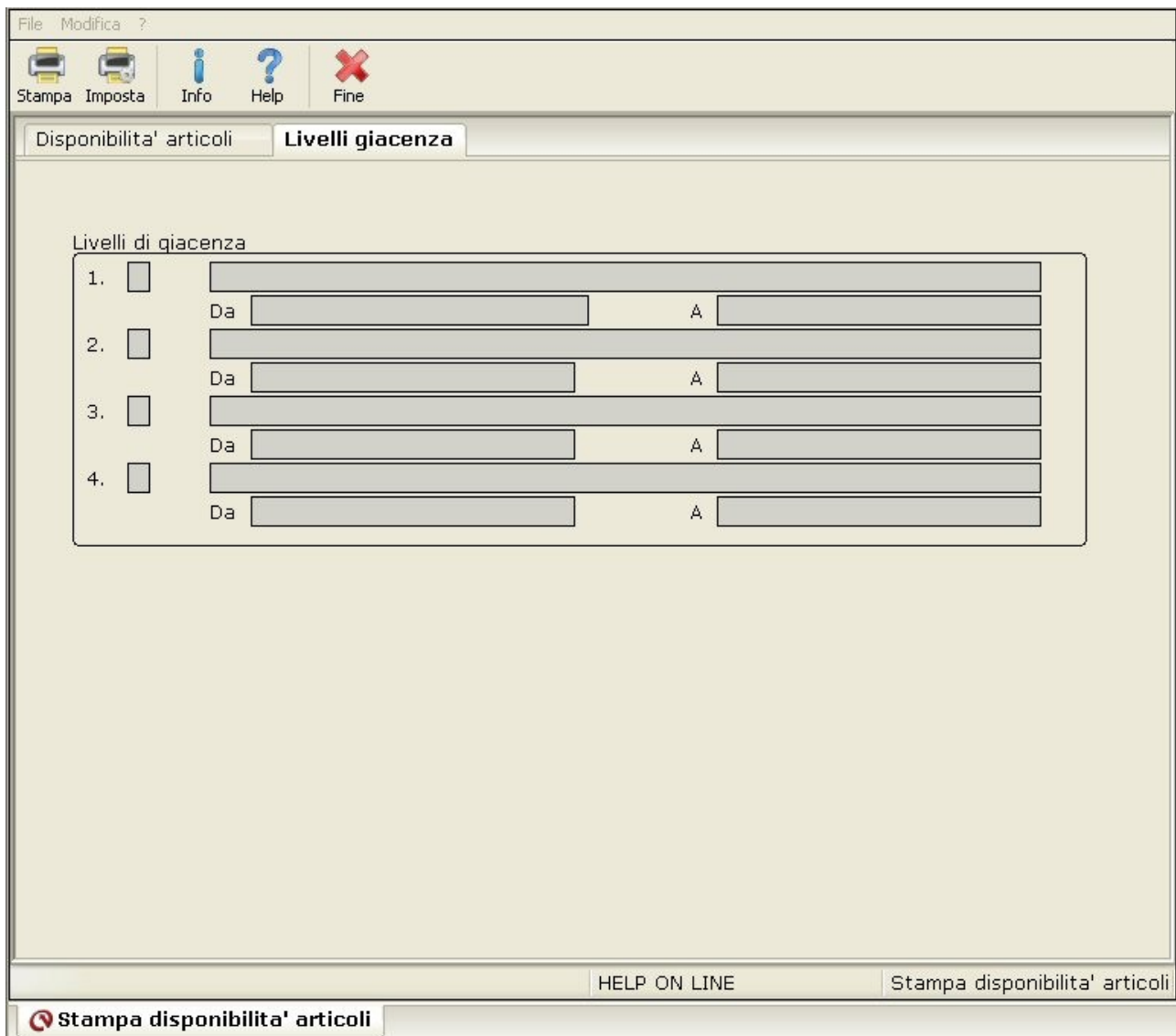
Casella di controllo che permette di specificare se devono essere valorizzati i componenti nella stampa degli ordini e della disponibilità

Magazzino

Gruppo che permette di selezionare gli ordini che movimentano i magazzini specificati nei campi Dal - Al

Deposito

Gruppo che permette di selezionare gli ordini che movimentano i depositi specificati nei campi Dal - Al



Livelli di giacenza

Gruppo di selezione attivo solo se sono abilitati i livelli di giacenza per il magazzino

Includi le righe spese

Oltre le righe di ordine di merci possono essere incluse le righe spese

Includi le righe sconti

Oltre le righe di ordine di merci possono essere incluse le righe sconti

Includi le righe prestazioni

Oltre le righe di ordine di merci possono essere incluse le righe prestazioni

Includi le righe omaggio

Oltre le righe di ordine di merci possono essere incluse le righe omaggio

Includi le righe descrizioni

Oltre le righe di ordine di merci possono essere incluse le righe descrizioni

Magazzino

Gruppo che permette di selezionare gli ordini che movimentano i magazzini specificati nei campi Dal - Al

Deposito

Gruppo che permette di selezionare gli ordini che movimentano i depositi specificati nei campi Dal - Al

File Modifica ?

Elabora Stampa Stampa Doc. Elimina Info Help Fine

Gestione Documenti Stato Ordini Note Filtri Parametri

Data documento

	Codice Articolo	Descrizione	UM	
1	CANC	Cancelleria	NR	▲
2	FAR	Farmaci	NR	
3	MANUT	MATERIALE X MANUTENZIONE	NR	

HELP ON LINE Generazione Ordini a fornitore

Generazione ordini a fornitore

File Modifica ?

Elabora Stampa Stampa Doc. Elimina Info Help Fine

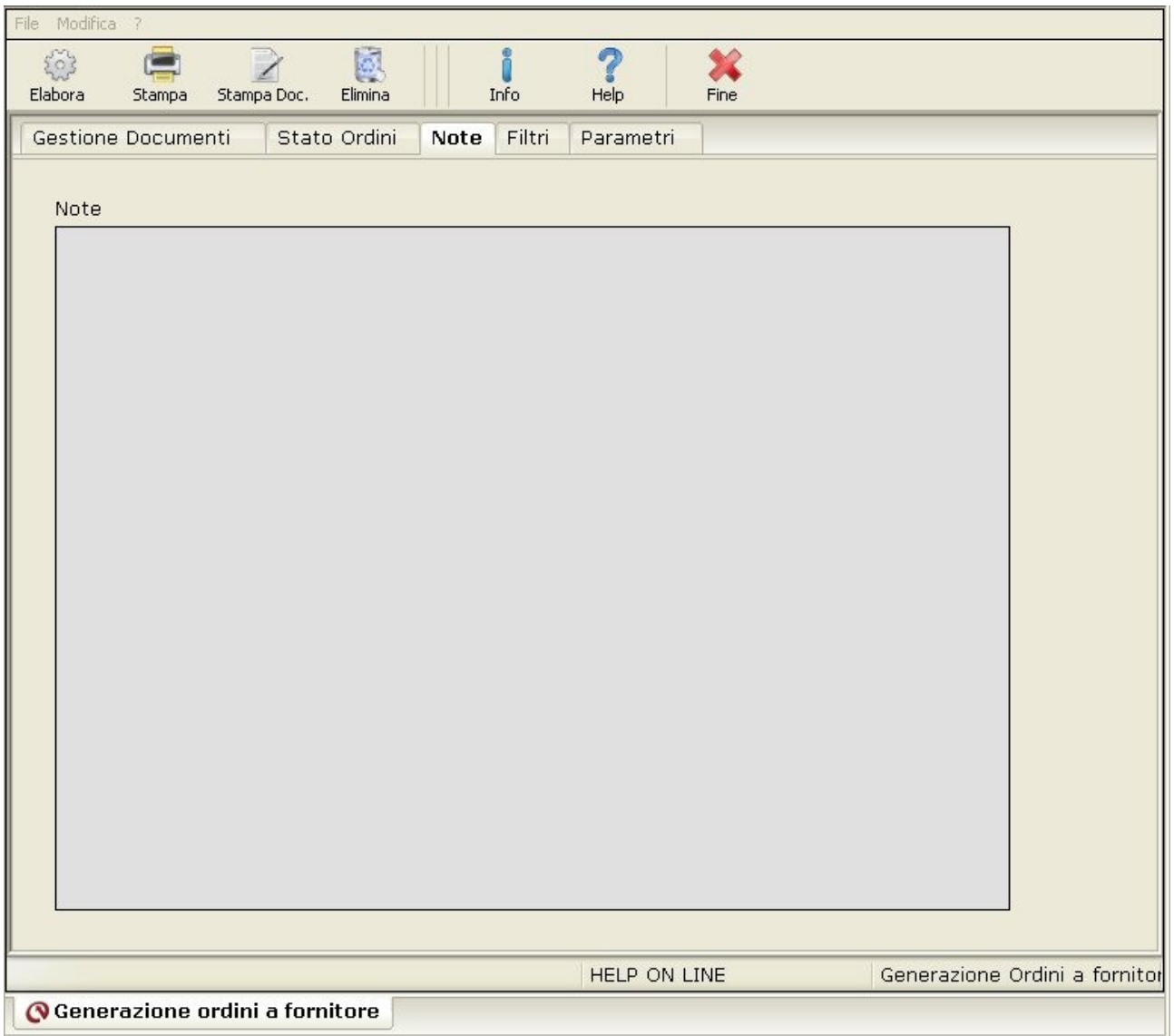
Gestione Documenti **Stato Ordini** Note Filtri Parametri

Dallo stato Allo stato Anno 2010 Data doc. 20-09-20

	Data Ordine	Numero Ordine	Riga Ordine	Stato Ordine	Codice Articolo	
						+

HELP ON LINE Generazione Ordini a fornitor

Generazione ordini a fornitore



File Modifica ?

Elabora Stampa Stampa Doc. Elimina Info Help Fine

Gestione Documenti Stato Ordini Note **Filtri** Parametri

Gruppo merceologico

Gruppo merceologico

Sottogruppo merceologico

Sottoscorta

Centro di costo / Commessa

CDC/Commessa Fase

Articolo

Codice

Descrizione


Descrizione aggiuntiva

Fornitore

Codice

Ragione sociale

HELP ON LINE Generazione Ordini a fornitor

 **Generazione ordini a fornitore**

File Modifica ?

Elabora Stampa Stampa Doc. Elimina Info Help Fine

Gestione Documenti Stato Ordini Note Filtri **Parametri**

Tipologia documento ordine

Numerazione

Tipo

Magazzino / Deposito

Magazzino

Deposito

Magazzino

Deposito

Valorizzazione

Prezzo

HELP ON LINE Generazione Ordini a fornitore

Generazione ordini a fornitore

